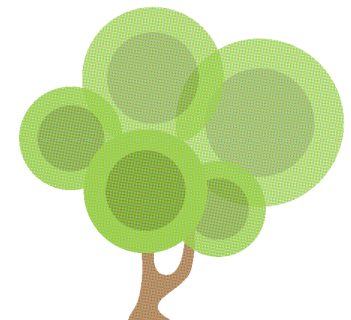




# Ongelmanratkaisu

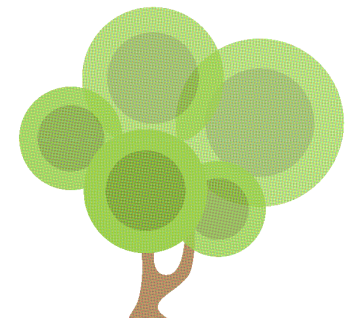
## Kaupun suuryksiköt





## Ryhmä

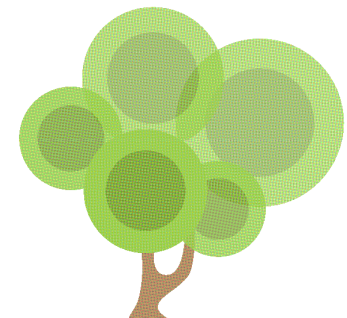
- Oulun luonnonsuojeluyhdistys
  - On koonnut taustamateriaalin
  - On laatinut ongelmanratkaisun kysymykset
- Ryhmä Oulun seudun kunnallispoliitikkoja
  - On laatinut vastaukset esitettyihin ongelmiin

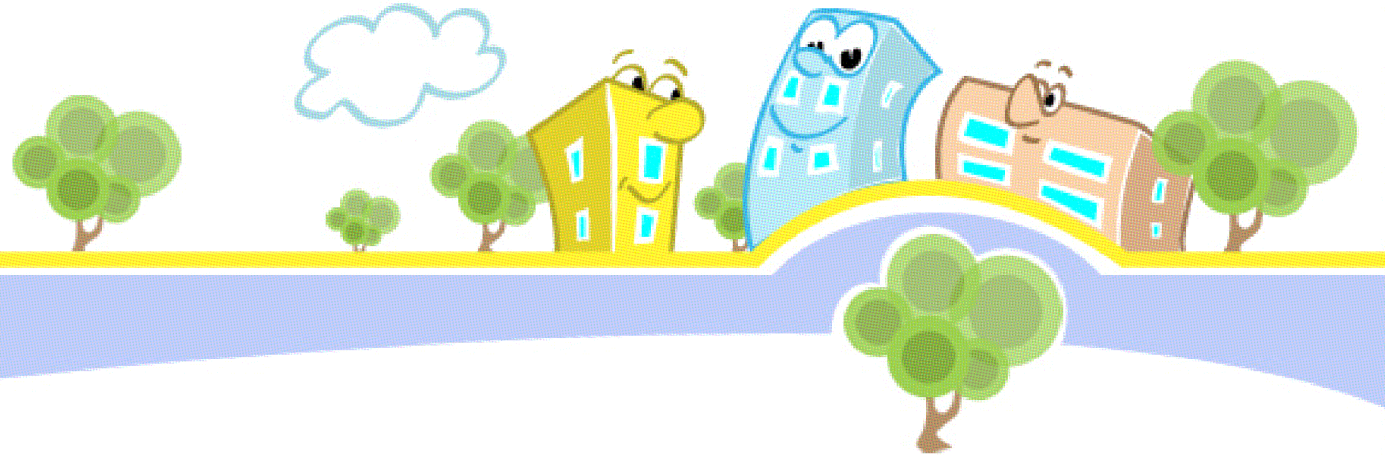




## Valtakunnalliset alueidenkäyttötavoitteet

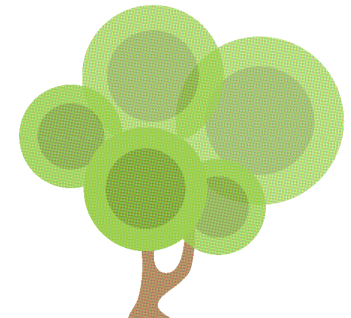
- Valtakunnallisia alueidenkäyttötavoitteita tarkistettiin 13.11.2008 valtioneuvoston päätöksellä
  - Ilmastonmuutoksen hillitsemiseksi yhdyskuntarakenteen eheyttämistä tukevia tavoitteita on täsmennetty ja niiden velvoittavuutta lisätty. Erityisesti on painotettu kaupunkiseutujen yhdyskuntarakenteen eheyttämisen tarvetta.
  - Seuraavassa kaksi lainausta tavoitteista





## Valtakunnalliset alueidenkäyttötavoitteet

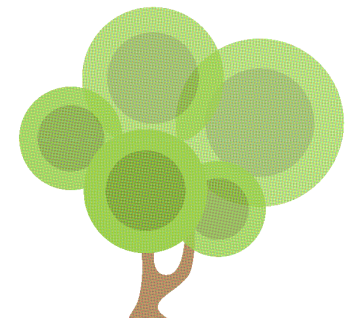
- “Yleiskaavoituksessa tulee edistää yhdyskuntarakenteen eheyttämistä ja esittää eheyttämiseen tarvittavat toimenpiteet. Erityisesti kaupunkiseuduilla on varmistettava henkilöautoliikenteen tarvetta vähentävä sekä joukkoliikennettä, kävelyä ja pyöräilyä edistävä liikennejärjestelmä. Kaupunkiseuduilla on myös varmistettava palvelujen saatavuutta edistävä keskusjärjestelmä ja palveluverkko sekä selvitettävä vähittäiskaupan suuryksiköiden sijoittuminen.”





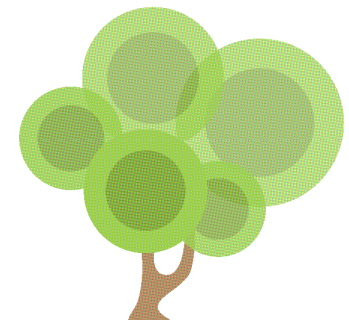
## Valtakunnalliset alueidenkäyttötavoitteet

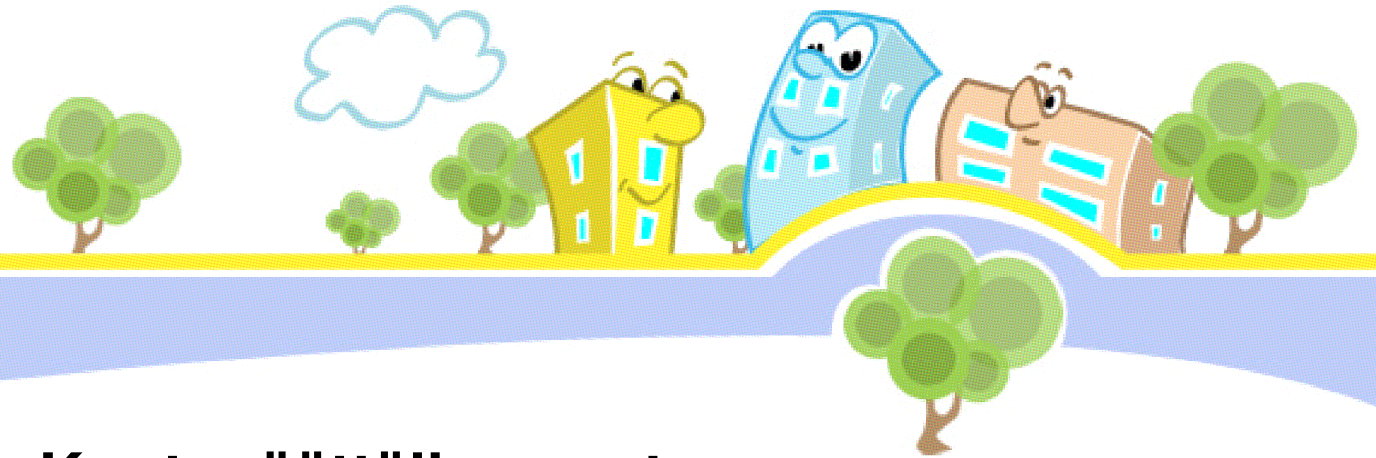
- “Alueidenkäytön suunnittelussa uusia huomattavia asuin, työpaikka tai palvelutoimintojen alueita ei tule sijoittaa irralleen olemassa olevasta yhdyskuntarakenteesta. Vähittäiskaupan suuryksiköt sijoitetaan tukemaan yhdyskuntarakennetta. Näistä tavoitteista voidaan poiketa, jos tarve- ja vaikutus selvityksiin perustuen pystytään osoittamaan, että alueen käyttöönotto on kestävän kehityksen mukaista.”





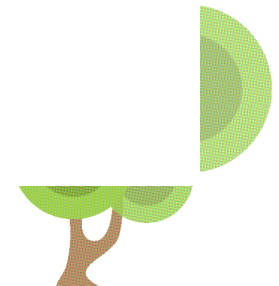
# Toimiiko kaupan suuryksiköiden sijoittuminen Oulun seudulla valtakunnallisten alueidenkäyttötavoitteiden mukaisesti ?





## Kuntapäätäjien vastaus

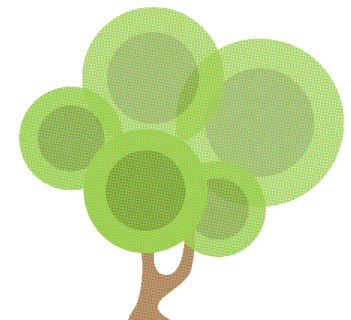
- Ei, sillä
  - Kilpailu hyvistä liikepaikoista moottoriteiden varsilla on johtanut liialliseen kauppakeskusrakentamiseen.
  - Kunnat tekevät päätökset omista lähtökohdistaan, ei koko seudun näkökulmasta.
  - Kaikki perustuu yksityisautoiluun.
  - Joukkoliikennettä ei ole organisoitu.





## Maankäyttö- ja rakennuslaki

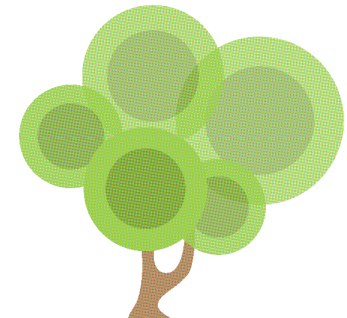
- Ympäristöministeriön opas “Kauppa kaavoituksessa” tiivistää maankäyttö- ja rakennuslakia näin:
  - “Maakuntakaavalla, yleiskaavalla ja asemakaavalla, on kullakin omat tehtävänsä ja laissa määritelty työnjako: maakuntakaavalla ohjataan maakunnallisesti ja seudullisesti merkittävien vähittäiskaupan suuryksiköiden sijaintia ja kuntien kaavoilla muiden suuryksiköiden sijaintia”





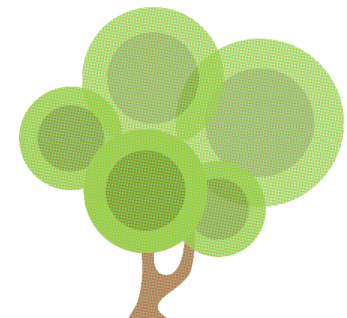
## Maankäyttö- ja rakennuslaki

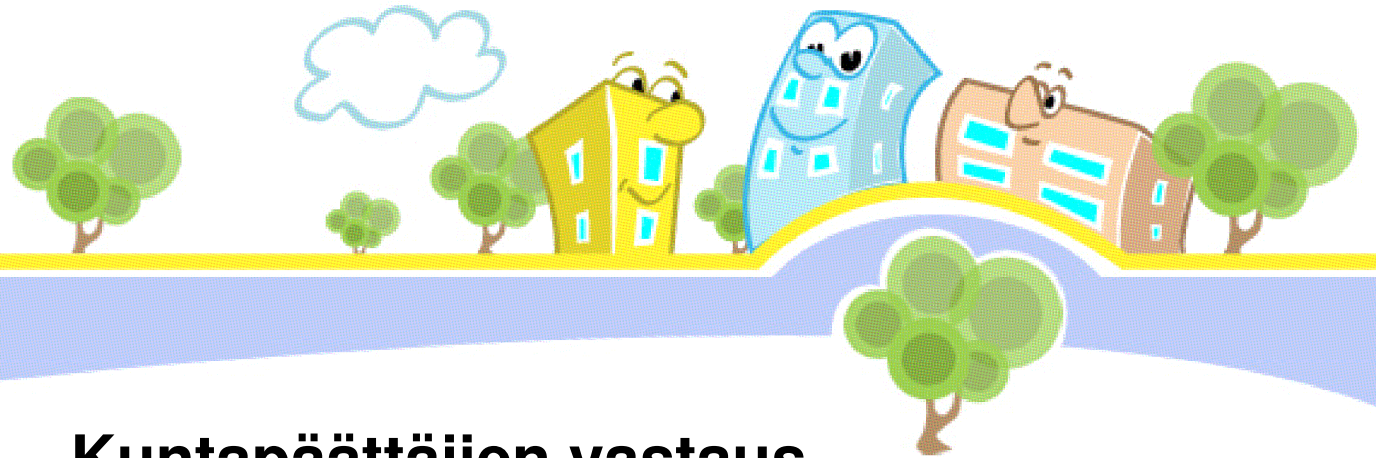
- Suora lainaus laista:
  - “Vähittäiskaupan suuryksikköä ei saa sijoittaa maakunta- tai yleiskaavan keskustatoiminnoille tarkoitettun alueen ulkopuolelle, ellei alue ole asemakaavassa erityisesti osoitettu tätä tarkoitusta varten.”





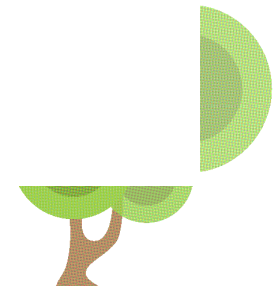
## Toimiiko kaupan suuryksiköiden sijoittuminen Oulun seudulla maankäyttö- ja rakennuslain mukaisesti ?

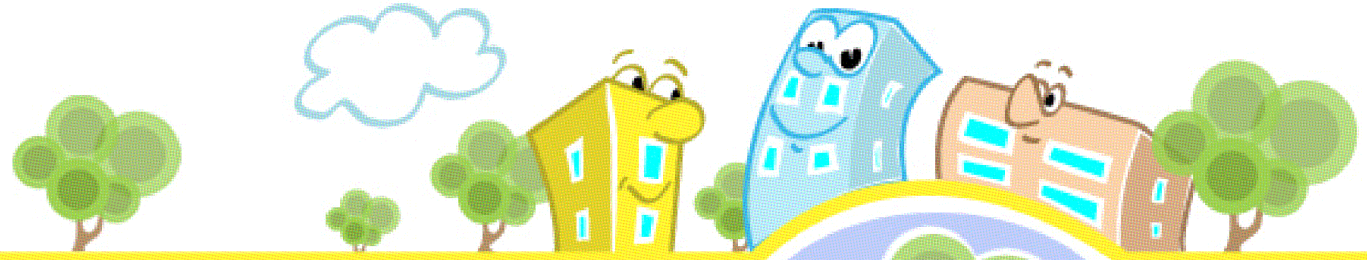




## Kuntapäätäjien vastaus

- Vaikea sanoa, sillä
  - Täällä on olemassa Oulun seudun yleiskaava, jota ei kuitenkaan ole kunnissa kirjaimellisesti noudatettu vaan pyritty tulkitsemaan tavalla, joka mahdollistaa kaupan suuryksiköiden toteuttamisen. Esim. Ideaparkki ja Zatelliitti.





## **Miten kehitämme kaupparakennetta kansallisten ilmasto- ja maankäyttötavoitteiden sekä samalla tulevaisuuden Oulun seudun etujen mukaisesti?**

### **KUNTAPÄÄTTÄJIEN VASTAUS:**

1. Uudet kaupungit sijoitetaan uusille asuinalueille
2. Sijoituksissa otetaan huomioon joukkoliikenteen, mm. rautateiden käyttömahdollisuudet
3. Kauppakeskösien tulisi kokonsa puolesta palvella lähialueita

